

ООО «Монтажспецстрой»

«Формирование комфортной городской среды» в рамках
национального проекта «Жильё и городская среда» на
территории МР «Каякентский район» Республики Дагестан
С. Новокаякент набережная пляжа "Гоксув"

Дизайн проект

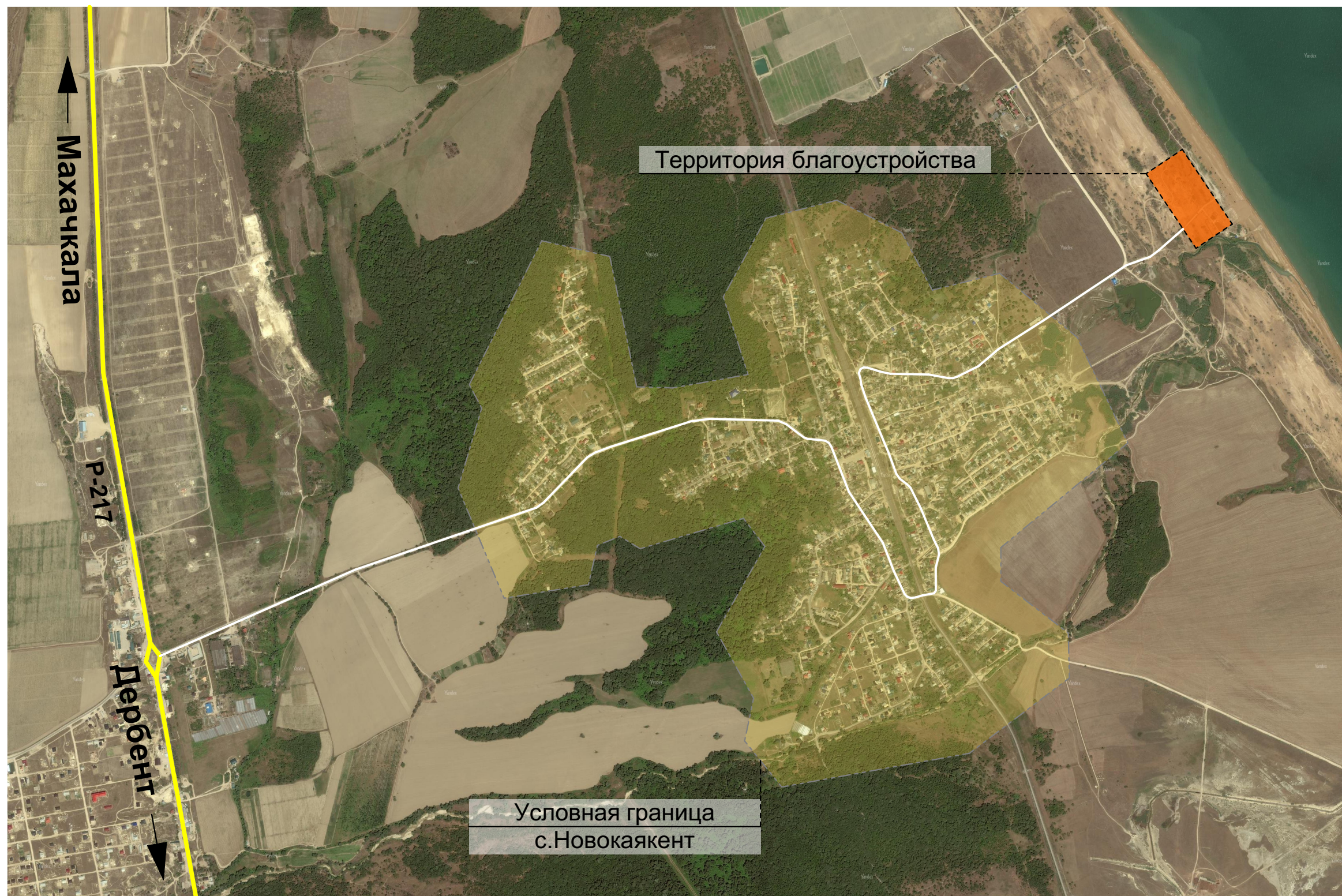
Директор

Омариев М.Ш.

Главный инженер проекта

Гамидов Н.Г.

с.Новокаякент



						Формирование комфортной городской среды на территории МР "Каякентский район" РД на 2019г			
Изм.	Кол.уч.	Лист	№Док.	Подп.	Дата	Проектное предложение набережной пляжа "Гоксув" в с.Новокаякент	Стадия	Лист	Листов
							ПП	1	14
ГИП	Гамидов Н.Г.					Ситуационный план	ООО "Монтажспецстрой" г. Махачкала		
Проверил	Уллаев Б.М.								
Исполнила	Гусейнова З.Н.								


Вид 1



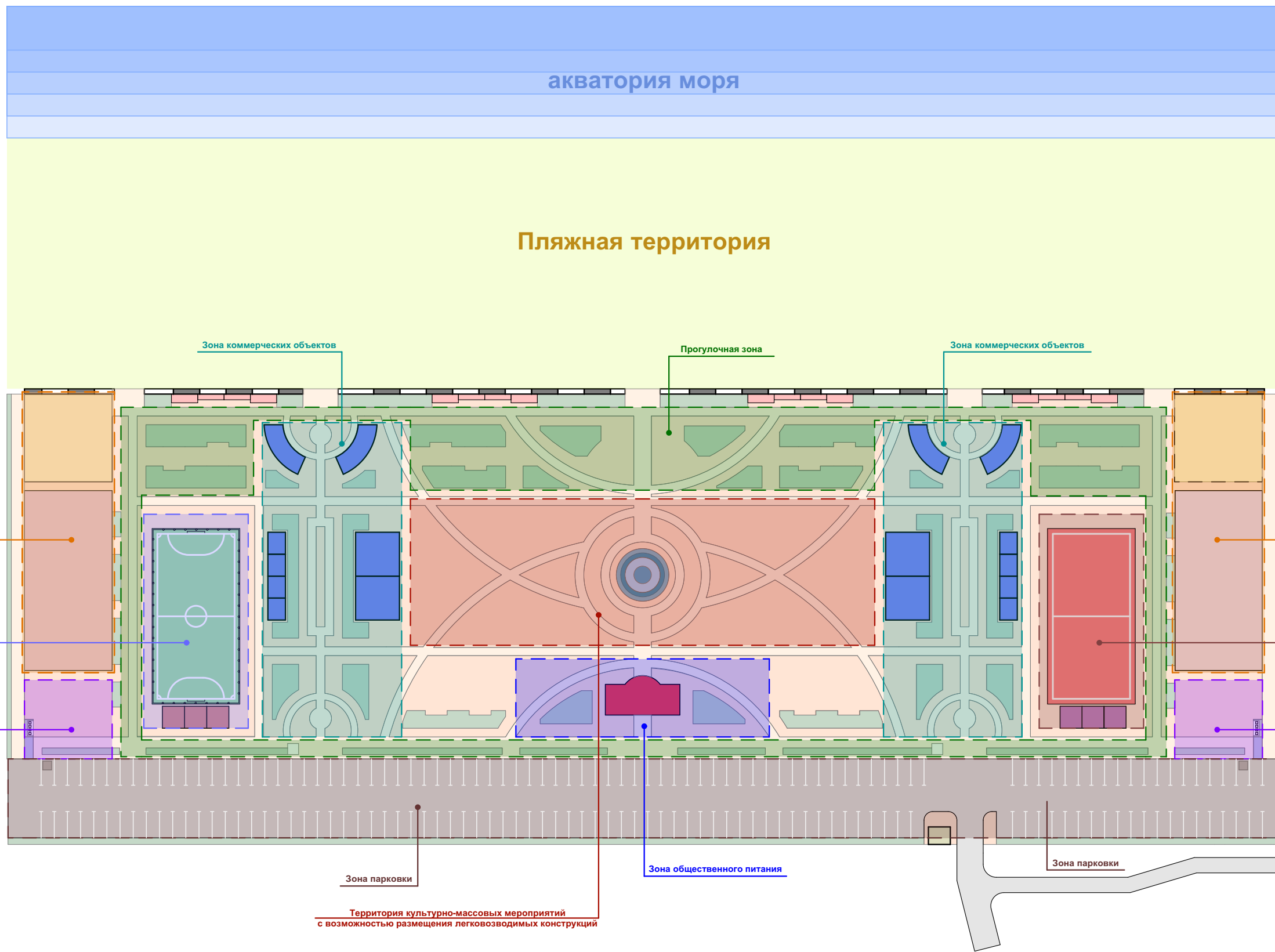
Вид 2



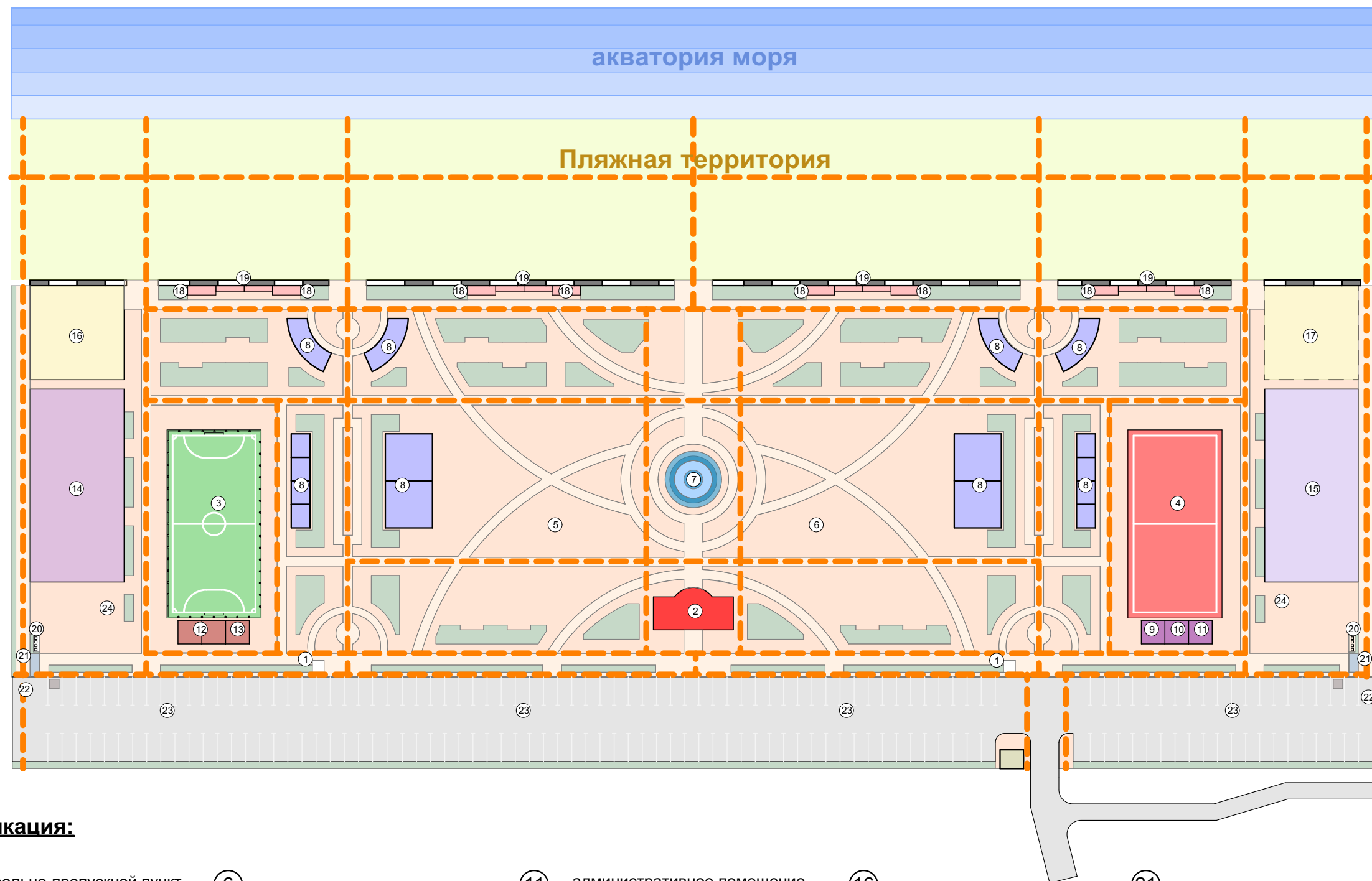
Условные обозначения:

 - границы благоустройства

						Формирование комфортной городской среды на территории МР "Каякентский район" РД на 2019г			
Изм.	Коп.уч.	Лист	№Док.	Подп.	Дата	Проектное предложение набережной пляжа "Гоксув" в с.Новокаякент	Стадия	Лист	Листов
							ПП	2	14
ГИП	Гамидов Н.Г.					Существующее положение на момент проектирования М 1:1000	ООО "Монтажспецстрой" г. Махачкала		
Проверил	Уллаев Б.М.								
Исполнила	Гусейнова З.Н.								



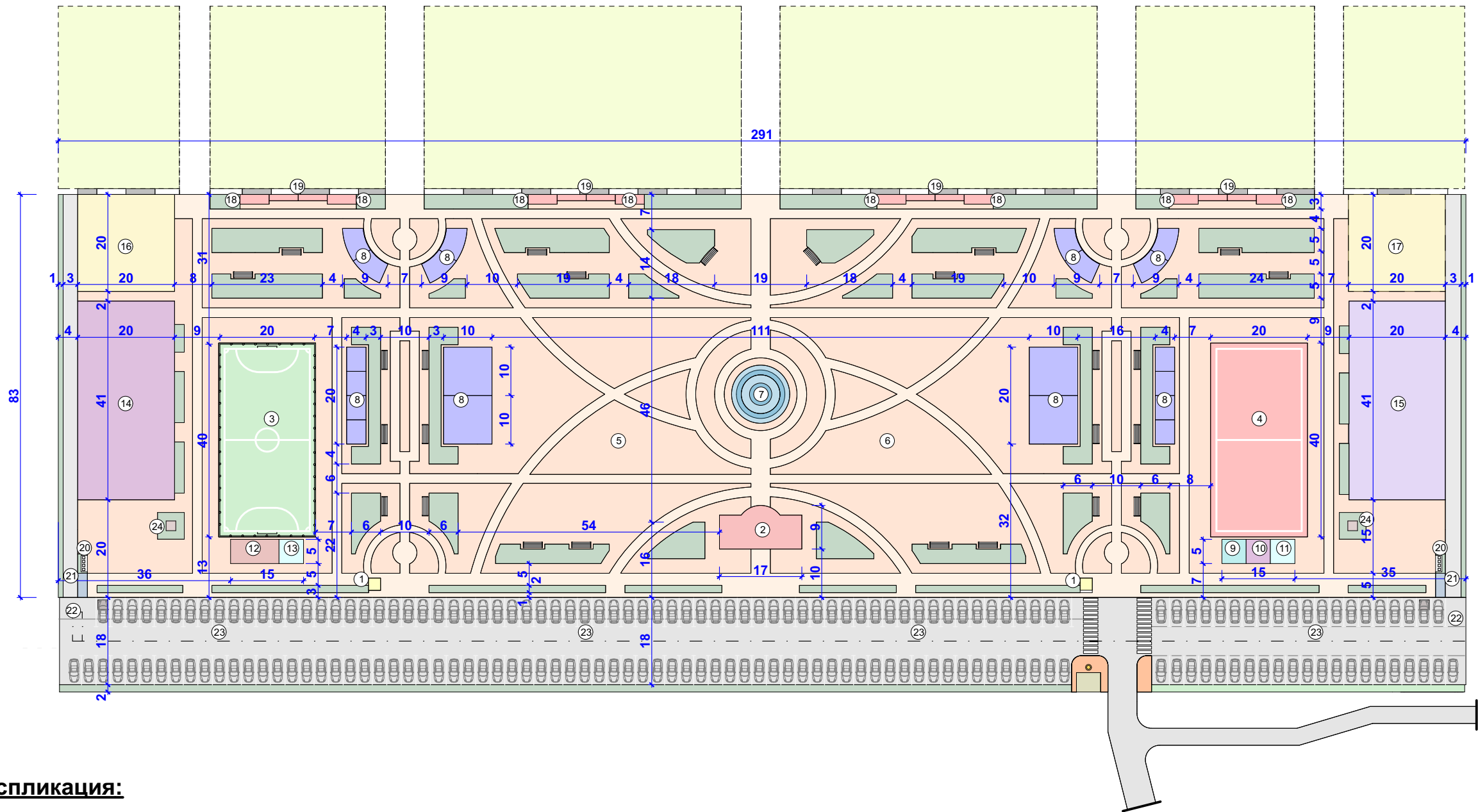
						Формирование комфортной городской среды на территории МР "Каякентский район" РД на 2019г			
Изм.	Кол.ч.	Лист	№Док.	Подп.	Дата	Проектное предложение набережной пляжа "Гоксув" в с.Новокаякент	Стадия	Лист	Листов
							ПП	3	14
ГИП	Гамидов Н.Г.					Функциональное зонирование М 1:500	ООО "Монтажспецстрой" г. Махачкала		
Проверил	Уллаев Б.М.								
Исполнила	Гусейнова З.Н.								



Экспликация:

- | | | | | | |
|---|---|-------------------------------------|-------------------------------------|------------------------|---------------------------------|
| ① - контрольно-пропускной пункт | ⑥ - площадка под аквапарк | ⑪ - административное помещение | ⑬ - инвентарная | ⑰ - резервная площадка | ⑳ - мусорные баки |
| ② - кафе | ⑦ - Сухой фонтан | ⑫ - раздевалка | ⑭ - площадка для коттеджей из сруба | ⑱ - ногомойники | ㉑ - с/у |
| ③ - футбольное поле | ⑧ - торговые объекты некапитального строительства | ⑬ - инвентарная | ⑮ - площадка для беседок | ⑲ - ногомойники | ㉒ - колодец |
| ④ - детская площадка | ⑨ - молебная | ⑭ - площадка для коттеджей из сруба | | ⑲ - ногомойники | ㉓ - автомобильная парковка |
| ⑤ - площадка под детский развлекательный комплекс (некапитальное строительство) | ⑩ - медпункт | ⑮ - площадка для беседок | | ⑲ - ногомойники | ㉔ - трансформаторная подстанция |

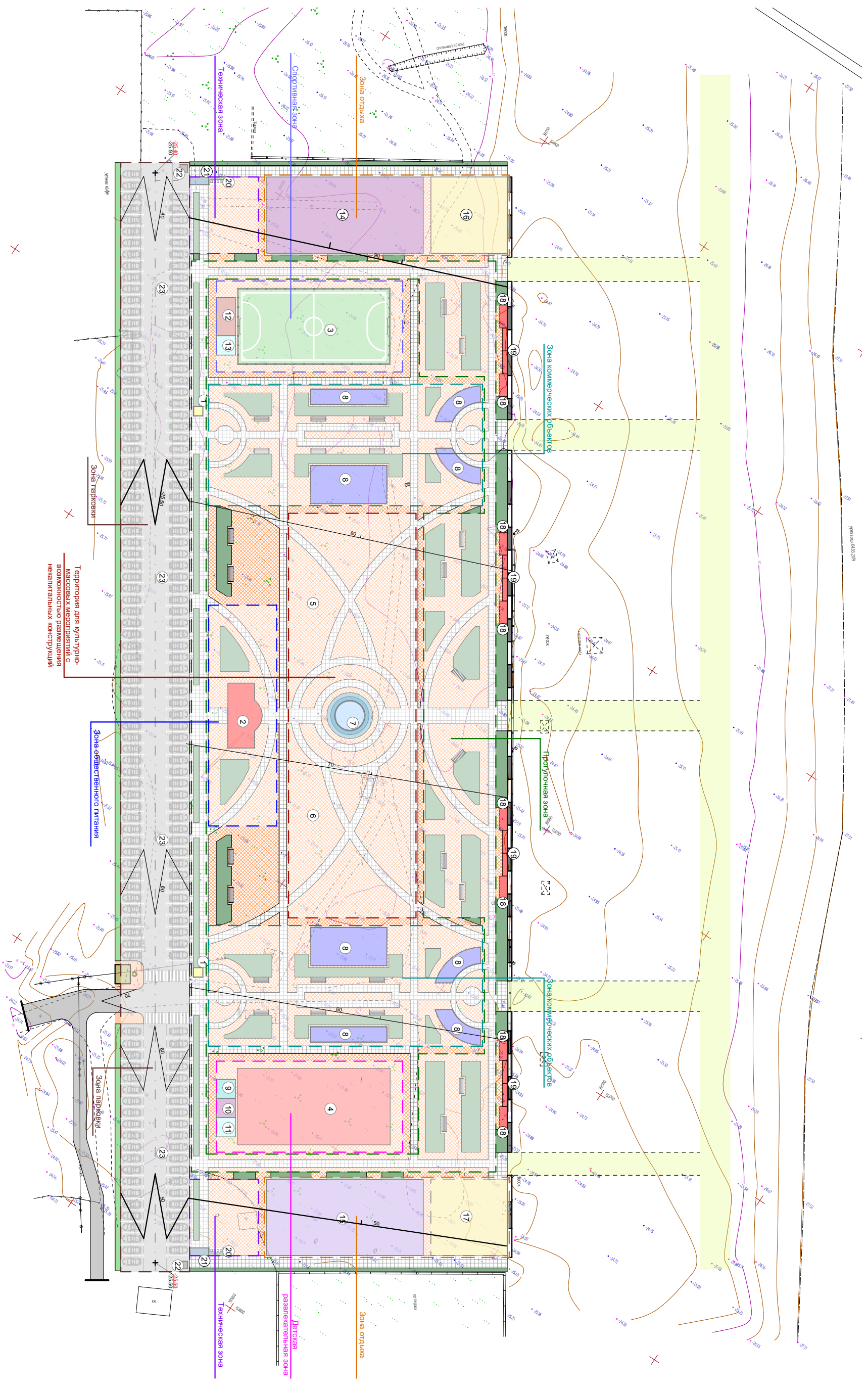
Формирование комфортной городской среды на территории МР "Каякентский район" РД на 2019г						Стадия	Лист	Листов	
Изм.	Кол.ч.	Лист	№Док.	Подп.	Дата	Проектное предложение набережной пляжа "Гоксув" в с.Новокаякент	ПП	4	14
ГИП	Гамидов Н.Г.					Основные пути движения пешеходов М 1:500	ООО "Монтажспецстрой" г. Махачкала		
Проверил	Уллаев Б.М.								
Исполнила	Гусейнова З.Н.								



Экспликация:

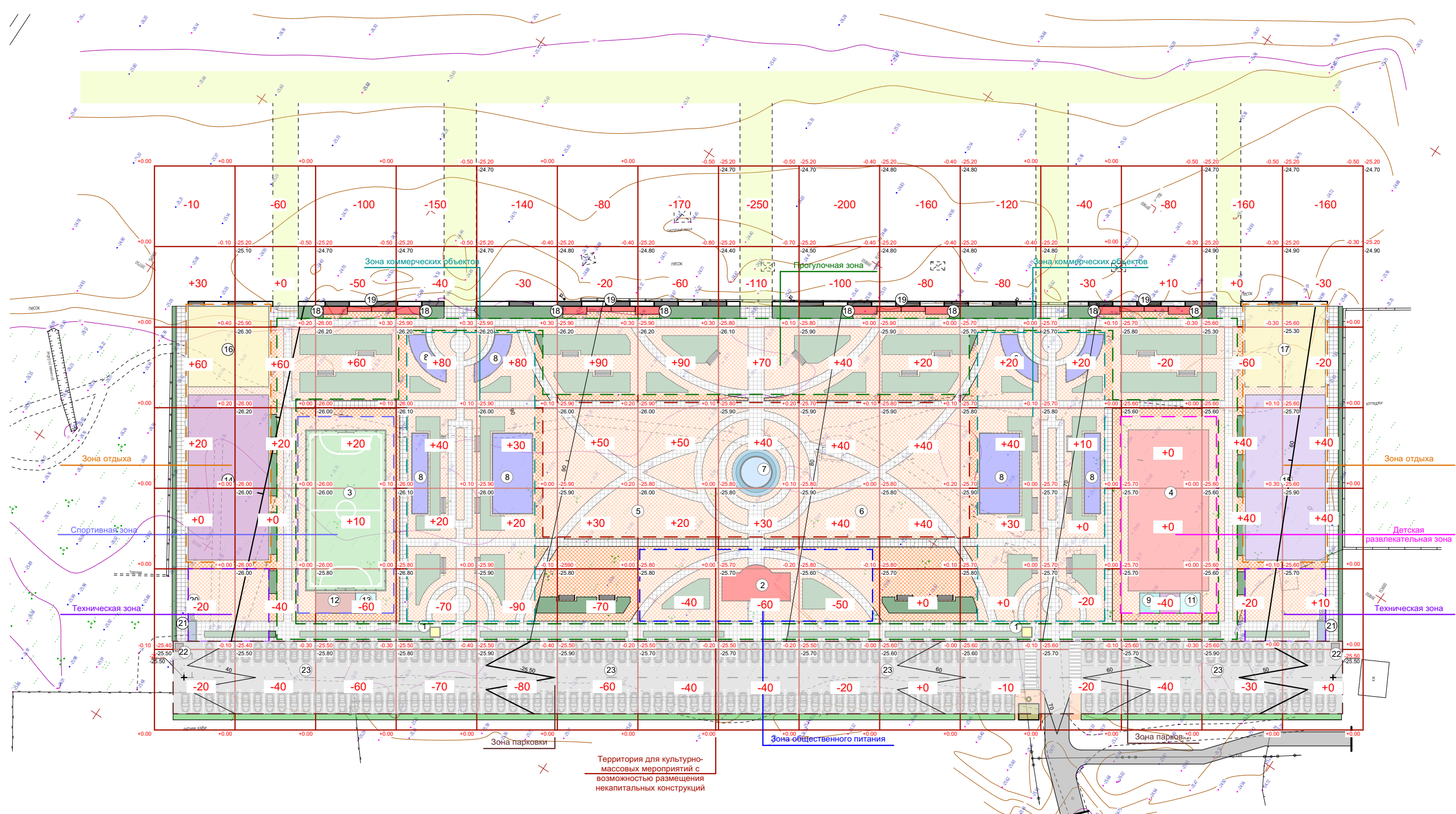
- | | | | | |
|---|---|-------------------------------------|------------------------|---------------------------------|
| ① - контрольно-пропускной пункт | ⑥ - площадка под аквапарк | ⑪ - административное помещение | ⑯ - парная | ⑳ - с/у |
| ② - кафе | ⑦ - Сухой фонтан | ⑫ - раздевалка | ⑰ - резервная площадка | ㉑ - колодец |
| ③ - футбольное поле | ⑧ - торговые объекты некапитального строительства | ⑬ - инвентарная | ⑱ - уличные душевые | ㉒ - автомобильная парковка |
| ④ - детская площадка | ⑨ - молебеная | ⑭ - площадка для коттеджей из сруба | ⑲ - ногомойники | ㉓ - трансформаторная подстанция |
| ⑤ - площадка под детский развлекательный комплекс (некапитальное строительство) | ⑩ - медпункт | ⑮ - площадка для беседок | ㉔ - мусорные баки | |

						Формирование комфортной городской среды на территории МР "Каякентский район" РД на 2019г			
Изм.	Кол.ч.	Лист	№Док.	Подп.	Дата	Проектное предложение набережной пляжа "Гоксув" в с.Новокаякент	Стадия	Лист	Листов
							ПП	6	14
ГИП	Гамидов Н.Г.					Разбивочный план М 1:500	ООО "Монтажспецстрой" г. Махачкала		
Проверил	Уллаев Б.М.								
Исполнила	Гусейнова З.Н.								



<p align="center">Формирование комфортной городской среды на территории МР "Кавказский район" РД на 2019г</p>				
Изм.	Колуч.	Лист	Подп.	Дата
<p align="center">Проектное предложение набережной пляжа "Гюжув" в с.Новокакаент</p>				
ГИП	Гамидов Н.Г.			
Проверил	Уллаев Б.М.			
Исполнила	Гусейнова З.Н.			
<p align="center">План организации рельефа М 1:500</p>				<p align="center">ООО "Монтажестрой" г. Мачакала</p>
Стадия	Лист	Листов		
ПП	7	14		

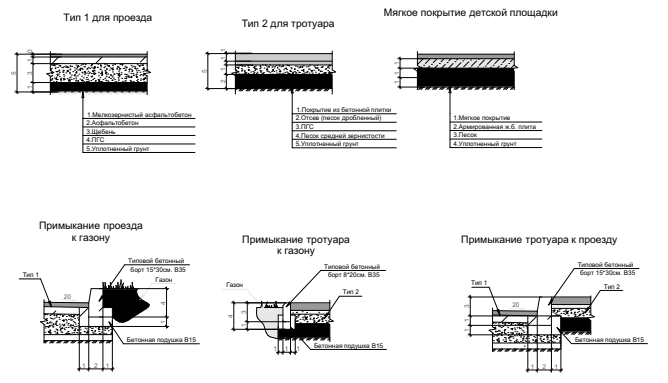
№	Насыль (+)	110	80	90	140	130	170	160	140	120	100	90	140	90	1600
№	Выемка (-)	50	140	270	330	340	220	310	460	370	240	210	140	270	370



Объем выемки/насыпи грунта.

№	Наименование грунта	Количество, м³		Примечание
		насыль (+)	выемка (-)	
1	Грунт планировки территории	1600	3720	Объем выемки буровой территории
2	Вытесненный грунт			
3	а) при устройстве подземных частей здания			
4	б) при устройстве автодорожных покрытий*			
5	в) при устройстве почвы для озеленения*			
6	Итого, ввоз/вывоз грунта	1600	3720(общ)	

- Участки территории с выемкой грунта
- Участки территории с насыпью грунта



					Формирование комфортной городской среды на территории МР "Каякентский район" РД на 2019г				
Изм.	Кол.ч.	Лист	№Док.	Подп.	Дата	Проектное предложение набережной пляжа "Гоксув" в с.Новокаякент	Стадия	Лист	Листов
							ПП	8	14
ГИП	Гамидов Н.Г.					План земляных масс М 1:500	ООО "Монтажспецстрой" г. Махачкала		
Проверил	Уллаев Б.М.								
Исполнила	Гусейнова З.Н.								

Ведомость малых архитектурных форм

№	Условное изображение	Наименование	Материал	Размеры мм				Кол-во штук
				Д	Ш	В	Ф	
1		Скамья	Дерево					22
2		Урна	Металл					15
3		Уличный фонарь	Металл					2

						Формирование комфортной городской среды на территории МР "Каякентский район" РД на 2019г			
Изм.	Кол.уч.	Лист	№Док.	Подп.	Дата	Проектное предложение набережной пляжа "Гоксув" в с.Новокаякент	Стадия	Лист	Листов
							ПП	9	14
ГИП	Гамидов Н.Г.					Ведомость малых архитектурных форм	ООО "Монтажспецстрой" г. Махачкала		
Проверил	Уллаев Б.М.								
Исполнила	Гусейнова З.Н.								









